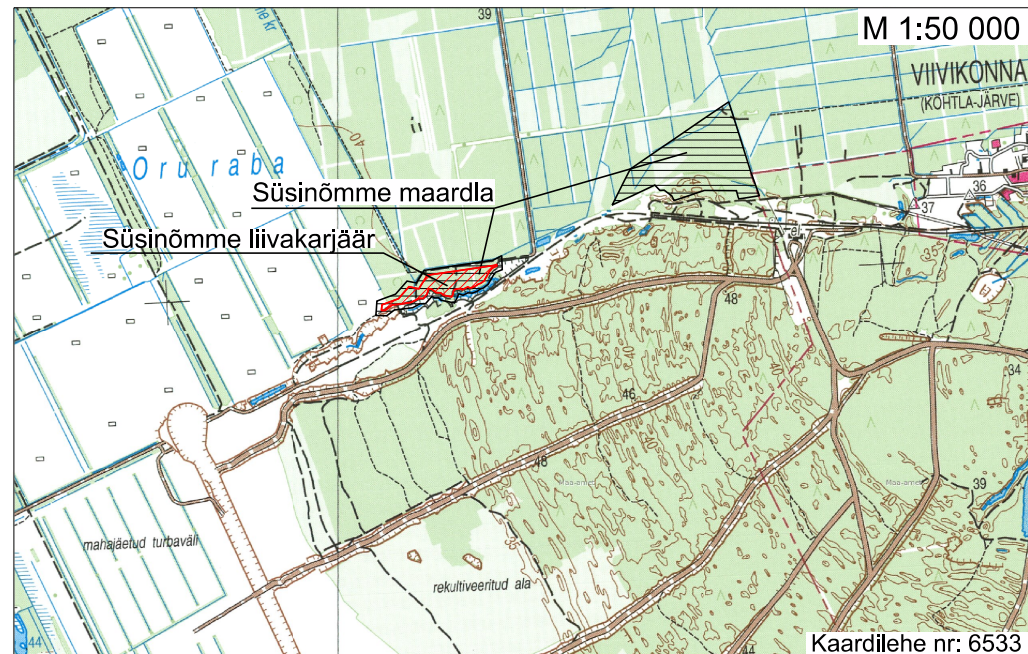
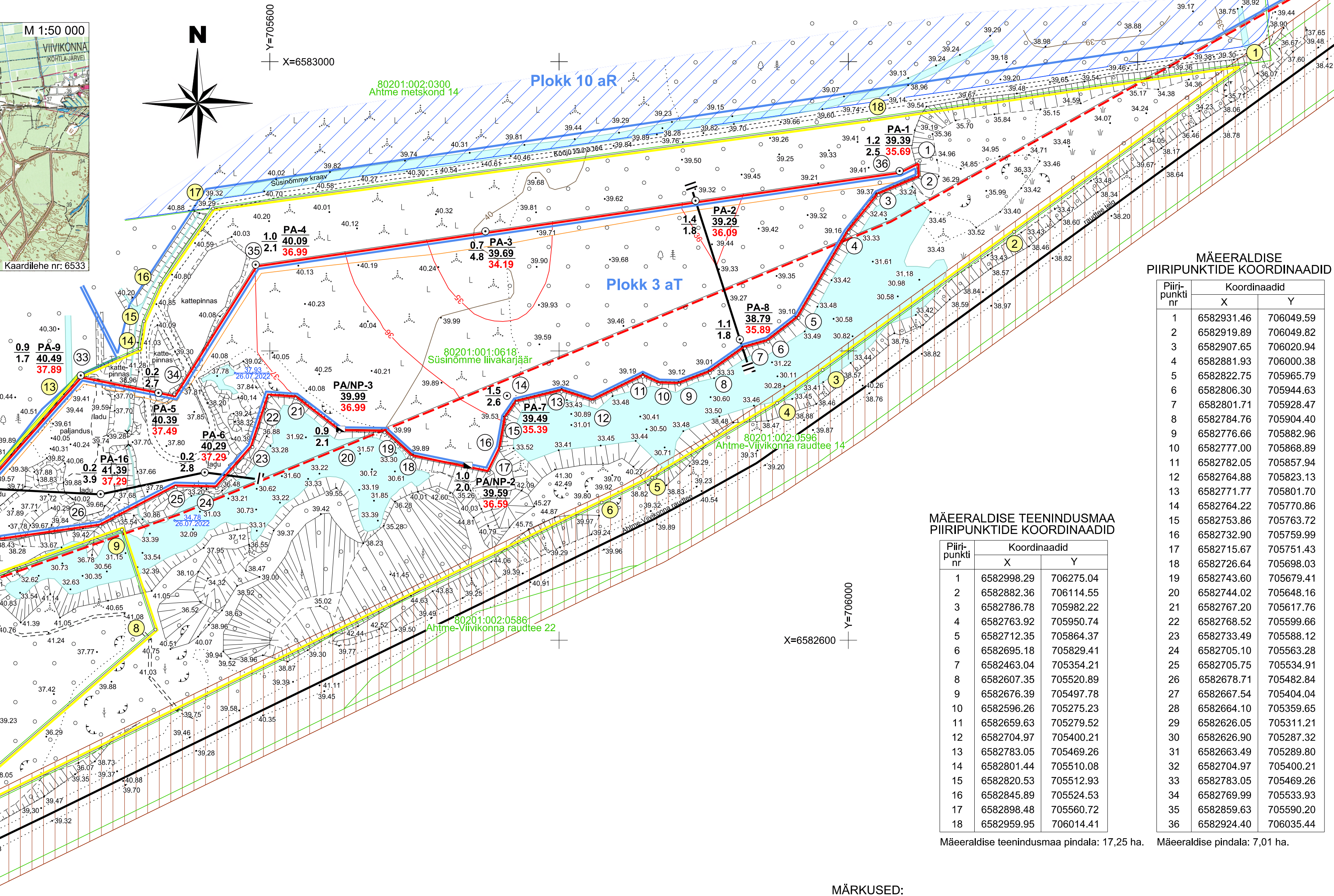


ASUKOHA SKEEM



Aluskaart: Eesti kaart 1:50 000, Maa-amet 2023.

MÄEERLISE
PIIRIPUNKTIDE KOORDINAADID




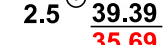

Piiripunkti nr	Koordinaadid	
	X	Y
1	6582931.46	706049.59
2	6582919.89	706049.82
3	6582907.65	706020.94
4	6582881.93	706000.38
5	6582822.75	705965.79
6	6582806.30	705944.63
7	6582801.71	705928.47
8	6582784.76	705904.40
9	6582776.66	705882.96
10	6582777.00	705868.89
11	6582782.05	705857.94
12	6582764.88	705823.13
13	6582771.77	705801.70
14	6582764.22	705770.86
15	6582753.86	705763.72
16	6582732.90	705759.99
17	6582715.67	705751.43
18	6582726.64	705698.03
19	6582743.60	705679.41
20	6582744.02	705648.16
21	6582767.20	705617.76
22	6582768.52	705599.66
23	6582733.49	705588.12
24	6582705.10	705563.28
25	6582705.75	705534.91
26	6582678.71	705482.84
27	6582667.54	705404.04
28	6582664.10	705359.65
29	6582626.05	705311.21
30	6582626.90	705287.32
31	6582663.49	705289.80
32	6582704.97	705400.21
33	6582783.05	705469.26
34	6582769.99	705533.93
35	6582859.63	705590.20
36	6582924.40	706035.44

MÄEERLISE TEENINDUSMAA
PIIRIPUNKTIDE KOORDINAADID

Piiripunkti nr	Koordinaadid	
	X	Y
1	6582998.29	706275.04
2	6582882.36	706114.55
3	6582786.78	705982.22
4	6582763.92	705950.74
5	6582712.35	705864.37
6	6582695.18	705829.41
7	6582463.04	705354.21
8	6582607.35	705520.89
9	6582676.39	705497.78
10	6582596.26	705275.23
11	6582659.63	705279.52
12	6582704.97	705400.21
13	6582783.05	705469.26
14	6582801.44	705510.08
15	6582820.53	705512.93
16	6582845.89	705524.53
17	6582898.48	705560.72
18	6582959.95	706014.41


Mäeeraldise teenindusmaa pindala: 17,25 ha. Mäeeraldise pindala: 7,01 ha.

LEPPEMÄRGID

 Mäeeraldise piir, piiripunkt ja piiripunkti number Mäeeraldise teenindusmaa piir, piiripunkt ja piiripunkti number Sirgala karjääri mäeeraldise (KMIN-074) piir Plokk 3 aT Maavaravaru plokki kontuur, plokki number ja varu kategooria (aT - aktiivne tarbevaru; aR - aktiivne reservvaru; pT - passiivne tarbevaru) Katastriüksuse piir, tunnus ja nimetus Geoloogilise läbilõike joon Maapinna samakõrgusjoon abs, m Mäeeraldise lamami samakõrgusjoon abs, m PA-1 Kattekihi paksus, m Puuraugu nr
 2.5 39.39 35.69 Täiteliiva aktiivse tarbevaru kihi paksus, m Puuraugu suudme abs kõrgus, m Kasuliku kihi lamami abs kõrgus, m Nõlvaterviku alumine kontuur (ülemine kontuur kulgeb mäeeraldise piiril) Maaparandushoiuala Raudtee kaitsevöönd Veetase, abs m
Möödistamise kuupäev

MÄRKUSED:

- Koordinaadid L-EST97 süsteemis, kõrgused EH2000 süsteemis.
- Kasutatud materjalid:
 - Geoloogilise uuringu aruanne geoloogiafondi numbriga 8401;
 - Sõisnõmme liivakarjääri kaevandamisloa L.MK/325201 seletuskiri ja graafilised lisad;
 - Sõisnõmme liivakarjääri markseiderimöödistamise aruanne 26.07.2022, M.Kukk.
- Katastriüksuste, maardla ja kitsenduste andmed: Maa-amet, maavarade register 31.07.2023.
- Kogu ala kattub Sirgala harjutusvälja perspektiivse laienduse piiranguvööndiga.

 MÄEBÜROO NORD Mäebüroo Nord OÜ Pärnu mnt 232/4 11314 Tallinn +372 613 9810 info@maeburoo.ee www.maeburoo.ee			OBJEKT ASUKOHT Ida-Viru maakond, Toila vald	
TOO NUMBER 23PR-616			OBJEKT, JOONISE NIMETUS SÜSINÕMME LIIVAKARJÄÄR MÄEERLISE PLAAN	
KOOSTAS Margus Kukk			TELLIJAL KMG OÜ Harju maakond, Tallinn, Lasnamäe linnaosa, Betooni tn 28, 13816	
VORMISTAS Viljar Roosimaa			MÕÖTKAVA 1:2000 0 10 20 40m	